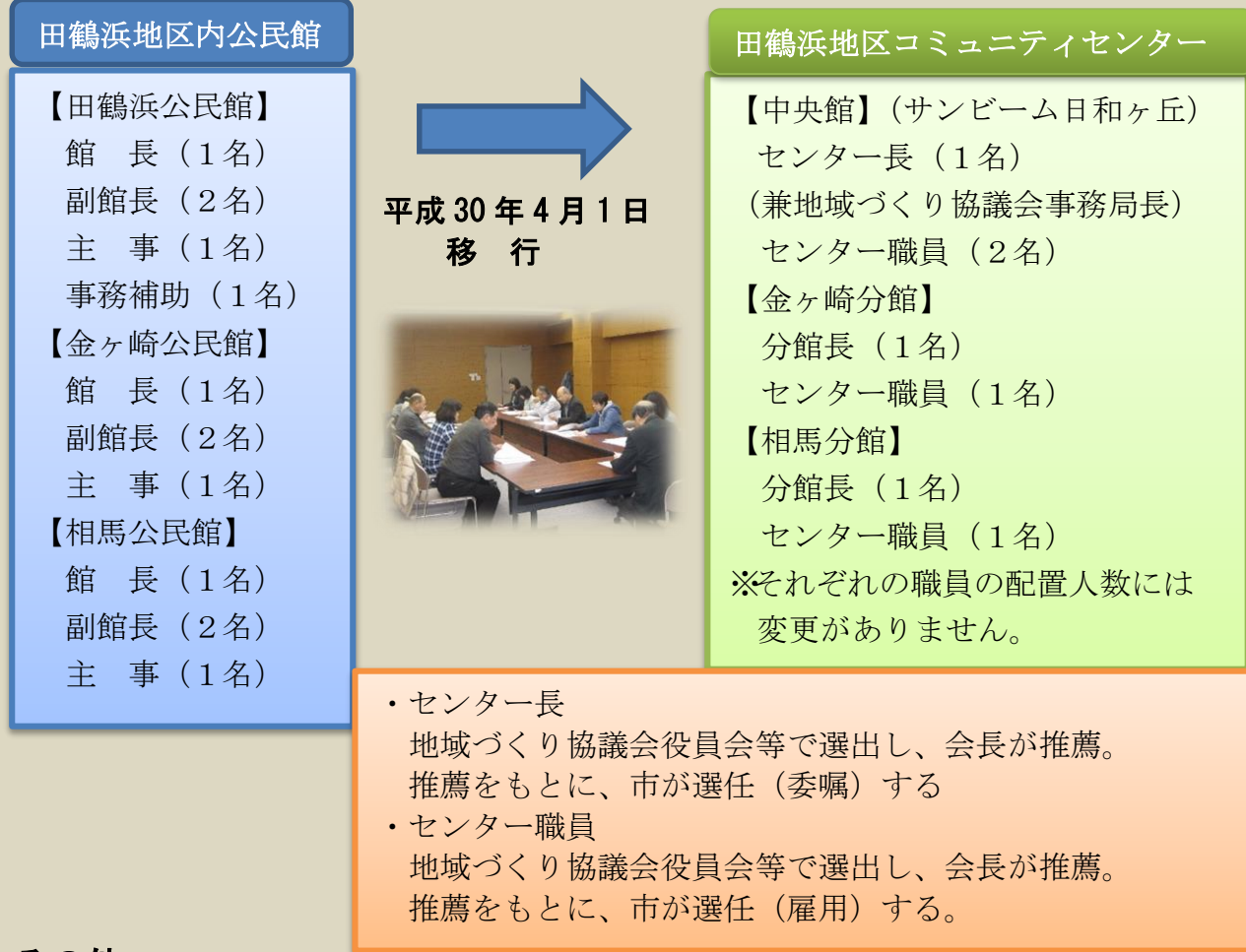


# 来年の4月から 今までの公民館活動を維持しつつ 地域コミュニティ活動をさらに推進!

## 3. 職員体制 (名称等に変更がありますが、職員体制は変わりません。)



## 4. その他

- ① 今までの公民館運営協議会は廃止され、地域づくり協議会(役員会)が担います。
- ② 市窓口は、生涯学習スポーツ課から地域づくり支援課に変更となります。
- ③ 施設管理は、生涯学習スポーツ課から、センター長(センター職員)へ移行します。
- ④ 市長からセンター長へコミュニティセンターの使用許可・減免許可の事務を委任します。

田鶴浜地区コミュニティセンター



金ヶ崎分館

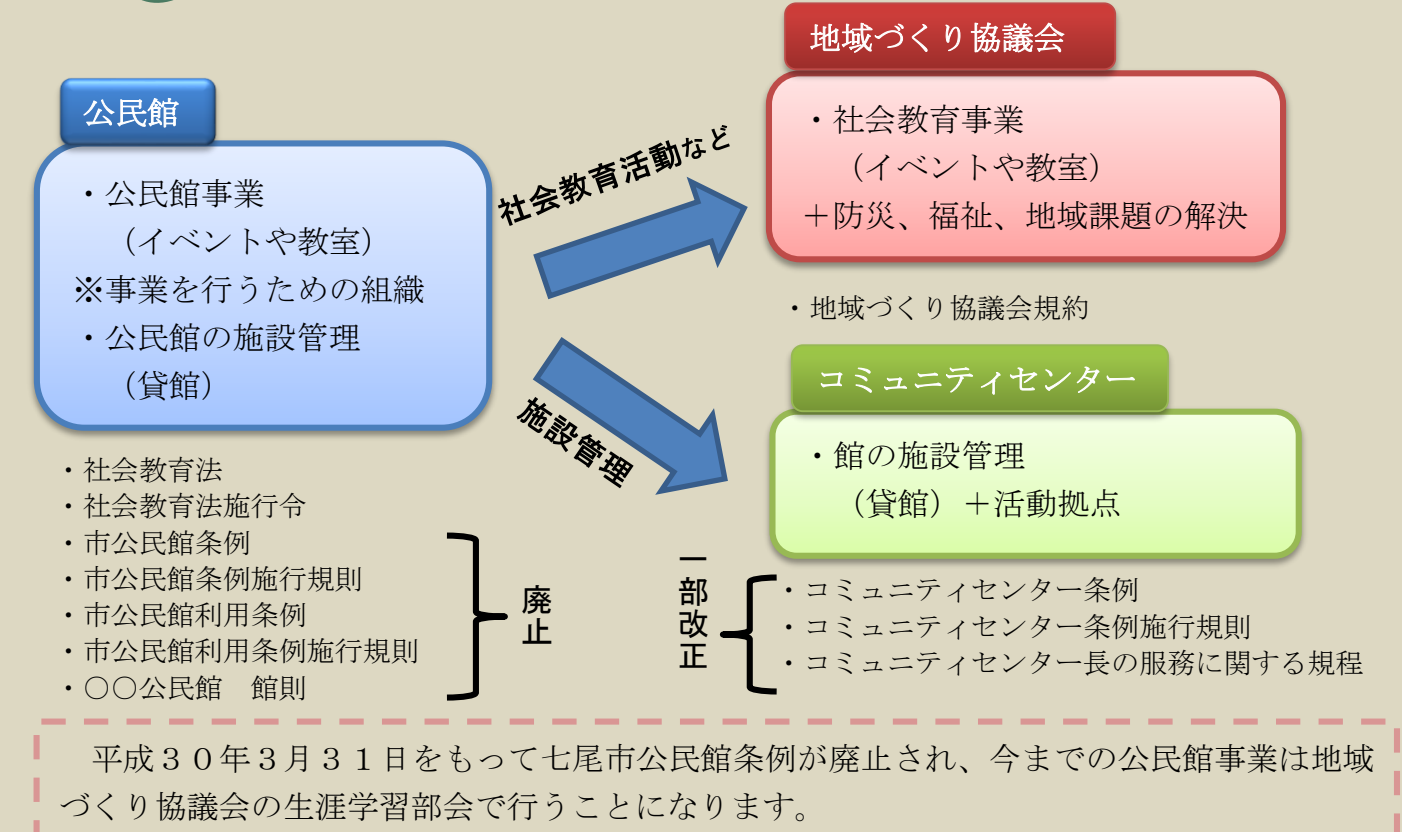


相馬分館

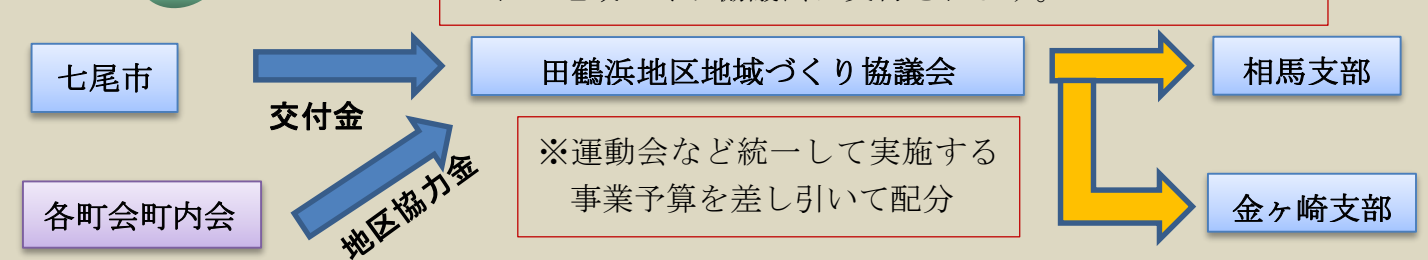


# 来年の4月から 公民館の コミュニティセンター化完全実施!

## 1. 公民館と地域づくり協議会(コミュニティセンター)の違い



## 2. 予算と配分方法



【旧田鶴浜中学校校舎】

第2回目の田鶴浜中学校跡地利用検討委員会を平成29年12月1日(金)午後7時から田鶴浜地区コミュニティセンターの研修室で開催しました。

1回目の委員会ですそれぞれの委員の宿題としていた考え方を、委員一人一人から発表していただきました。

まだ発表の段階にはなっていませんが、できるだけ早く取り壊して欲しいという意見が最も多く出ていました。

3年前のアンケート調査や地域づくり協議会で開催したシンポジウムの資料を参考に、さらに検討していくことになりました。

## 田鶴浜中学校跡地利用 2回目の検討委員会を開催

